

Liegenschafts-Nr. 60031  
Adresse Bleichestrasse 15  
8280 Kreuzlingen TG

Nutzungsart

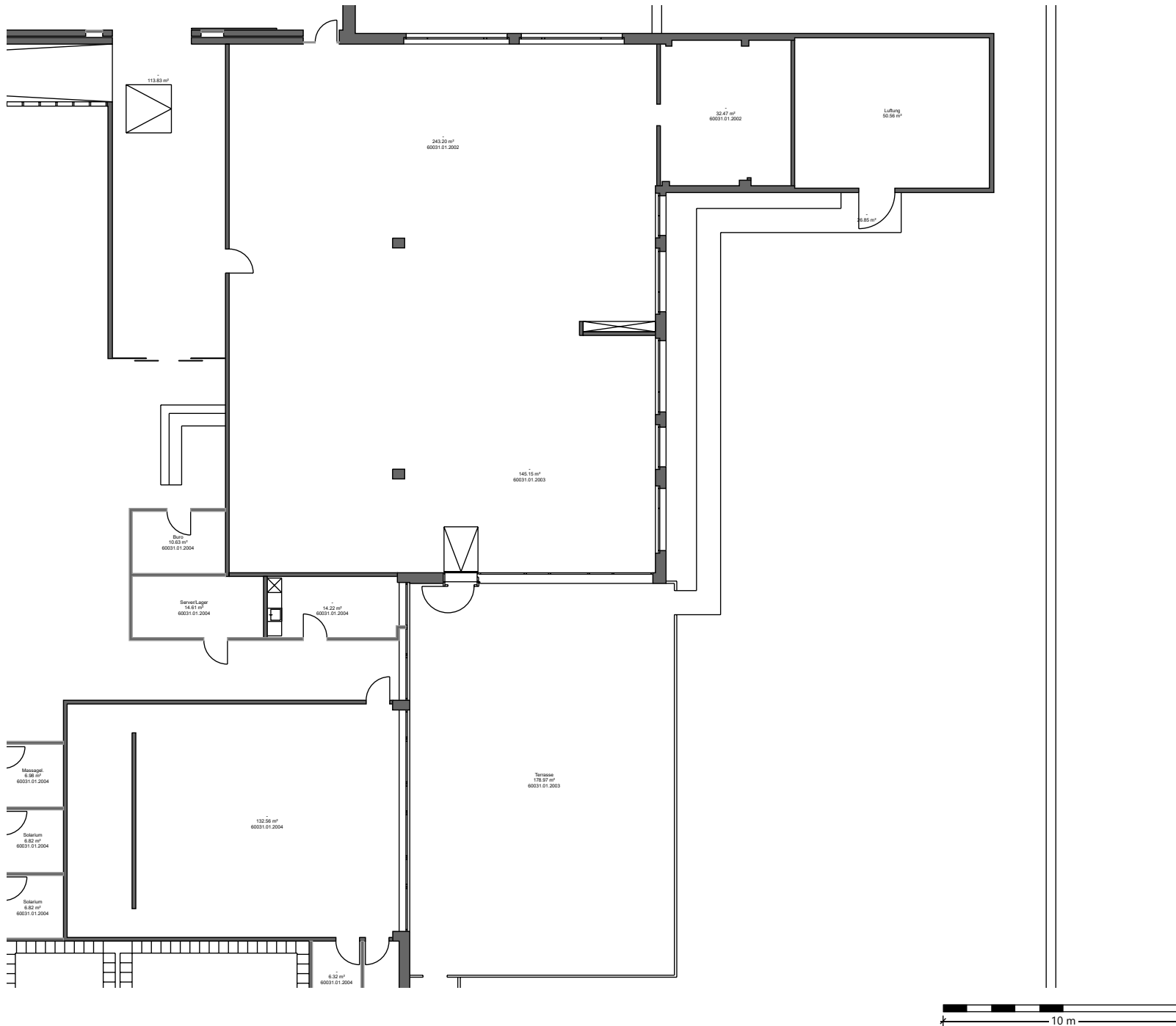
Bewirtschafter

Druckdatum 13.10.2022  
Aktuelle Situation

**Etage 2. Obergeschoss**

## Vermietungsplan (ID)

VWAGF\* ZF\* VMF\*



\*Dieser Vermietungsplan hat ausschliesslich informellen Charakter. Der Interessent bzw. Mieter kann aus dem Vermietungsplan daher keinerlei Ansprüche ableiten. Für Mietflächen, Masse, Grundrisse, Einbauelemente, Türanschläge usw. gelten ausschliesslich die in der Hauptmietvertragsurkunde gemachten Angaben. Alle Massangaben sind für Ausführungs- und Bestellzwecke vor Ort zu prüfen. Nichttragende Wände müssen vor Abbruch bezüglich Statik mit einem Fachplaner geprüft werden. VWAGF=Vermietbare Wohn-, Arbeits- u. Gewerbefläche, ZF=Zuschlagsfläche, VMF=Vermietbare Fläche (gerundet)